

# DAS MAGAZIN FÜR ALLE **SELBSTÄNDIGEN** ÖSTERREICHS



# CHARAKTERISTIK

SELBSTÄNDIG ist das neue Magazin für alle selbständigen Unternehmer und Landwirte Österreichs mit den Schwerpunkten Gesundheit, Vorsorge und Sicherheit.

SELBSTÄNDIG informiert viermal jährlich als Sprachrohr der SVS über wichtige und aktuelle Themen zu Gesundheit, Vorsorge und Sicherheit und insbesondere über Neuerungen, Angebote, Termine und Wissenswertes aus der Welt der SVS.

SELBSTÄNDIG bietet allen Selbständigen mit Experten-Interviews und kompetenten Beiträgen zu aktuellen Themen Informationsvorsprung und Unterhaltung.

SELBSTÄNDIG hat eine Auflage von 800.000 Stück, die allen Selbständigen Österreichs und Pensionsempfängern der SVS persönlich adressiert postalisch zugestellt und in SVS-Kundencentern und Gesundheitseinrichtungen aufgelegt wird.

## RUBRIKEN

**Das große Thema**  
Wichtige Themen für Selbständige

**Das Interview**  
Führende Experten im Interview

**News und Vorteile**  
Alle Angebote für Selbständige

## WEITERE THEMENSCHWERPUNKTE

**Gesundheit, Sicherheit**  
Informationen der SVS, die den Versicherten weiterhelfen.

**News, Services**  
Neuigkeiten, Hintergründe, Ausblicke.

**Nachgefragt**  
Der Ombudsmann der SVS bezieht zu wichtigen Fragen und Kommentaren der SVS-Kunden Stellung.



## REDAKTION

**Sozialversicherungsanstalt  
der Selbständigen**  
**GBSI - Kundeninteraktion**  
**T:** +43 (0)50 8089 03 94  
**E:** kundeninteraktion@svs.at

Gabler, Werbung, Film GmbH  
**T:** +43 (0)1 992 08 24  
**E:** office@gablerwerbungfilm.at

## ANZEIGEN

**SVD Büromanagement GmbH**  
Dresdner Straße 45  
1200 Wien  
**T:** +43 (0)1 798 14 14  
**E:** einkauf\_team1@svdgmbh.at

## DATENANLIEFERUNG DER BEILAGEN

### Herstellung und Druck:

Walstead NPDruck GmbH  
Bickfordstraße 21, 7201 Neudörfel  
Ansprechpartner: Hannes Mitmasser  
**T:** +43 (0)5 9005 74 87  
**E:** hannes.mitmasser@walstead-npdruck.com  
**W:** www.walstead-npdruck.com

### Herausgeber und Medieninhaber:

Sozialversicherungsanstalt der Selbständigen  
Wiedner Hauptstraßen 84–86, 1051 Wien

**Druckauflage:** 800.000 Stück

**Jahrgang:** 1. Jahrgang 2026

**Web-Adresse:** svs.at

**Mitgliedschaften:** Magazin der Sozialversicherungsanstalt der Selbständigen

## ZIELGRUPPEN-ANALYSE

**Leserkreis:** Alle Gewerbetreibenden, Ärzte, Apotheker, Wirtschaftstreuhänder, Tierärzte, Landwirte, Waldbesitzer, Journalisten, Bildende Künstler und sonstige Freiberufler. Sämtliche Pensionsempfänger der Sozialversicherungsanstalt der selbständigen (persönlich adressiert).

## TERMINPLAN

Ausgabe	DU	Erscheint am
01/26	19.02.2026	23.03.2026
02/26	22.05.2026	26.06.2026
03/26	20.08.2026	21.09.2026
04/26	19.11.2026	18.12.2026

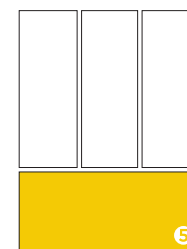
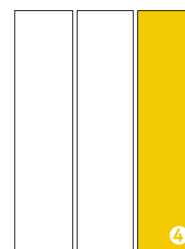
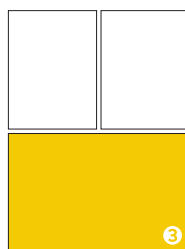
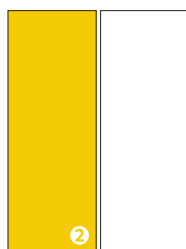
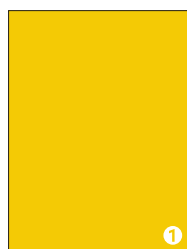
## GEWERBETREIBENDE UND NEUE SELBSTÄNDIGE

Geografische Verbreitung	Gesamt	davon Pensionisten
Burgenland	21.800 Stück	6.000 Stück
Kärnten	40.800 Stück	12.800 Stück
Niederösterreich	113.500 Stück	29.500 Stück
Oberösterreich	84.200 Stück	22.400 Stück
Salzburg	43.900 Stück	12.200 Stück
Steiermark	80.900 Stück	21.500 Stück
Tirol	57.400 Stück	16.600 Stück
Vorarlberg	26.500 Stück	7.900 Stück
Wien	123.800 Stück	25.400 Stück
Gesamtauflage	592.800 Stück	154.300 Stück

## BAUERN

Geografische Verbreitung	Gesamt	davon Pensionisten
Burgenland	12.300 Stück	7.700 Stück
Kärnten	16.900 Stück	6.000 Stück
Niederösterreich	60.000 Stück	32.600 Stück
Oberösterreich	46.400 Stück	22.400 Stück
Salzburg	12.500 Stück	5.000 Stück
Steiermark	43.800 Stück	19.300 Stück
Tirol	14.200 Stück	5.500 Stück
Vorarlberg	3.800 Stück	1.500 Stück
Wien	1.200 Stück	0 Stück
Gesamtauflage	211.100 Stück	100.000 Stück

# ANZEIGENPREISE



## GRÖSSE

1/1 Seite

1/2 Seite

1/3 Seite

1/4 Seite

hoch

quer

hoch

quer

Kastenformat

quer

①

②

③

④

⑤

⑥

⑦

## SATZSPIEGEL

176 × 251 mm

79 × 227 mm

164 × 113,5 mm

50,6 × 227 mm

164 × 75 mm

79 × 113,5 mm

164 × 56 mm

## ABFALLEND

200 × 275 mm\*

97 × 275 mm\*

200 × 137,5 mm\*

68,6 × 275 mm\*

200 × 91 mm\*

97 × 137,5 mm\*

200 × 68 mm\*

## EURO

9.800,-

5.850,-

3.920,-

3.000,-

\* Bei abfallenden Formaten: Datenanlieferung mit 3 mm Überfüller auf jeder Seite

Änderungen vorbehalten

## PREMIUMPLATZIERUNG

Umschlagseite U2, U3, U4:

**20 % Platzierungszuschlag**

## TECHNISCHE DATEN

### Heftformat:

200 mm x 275 mm

### Sonstiges:

Sonderformate, Sonderfarben,  
Aufkleber etc. auf Anfrage.

## Druckverfahren:

Rollenoffset, PSO Uncoated ISO12647 (ECI)/  
Uncoated-F47 - F52, Bundleimung 5 mm.Für Tonwertabweichungen im Toleranzbereich  
wird keine Haftung übernommen.

## Druckunterlagen:

vorzugsweise PDF X1-a, Passmarken dürfen nicht  
im Anschnitt stehen; wichtige Elemente sind  
mind. 4 mm vom Beschnitt zu platzieren.

## ZAHLUNGSBEDINGUNGEN

Es gelten die allgemeinen Bedingungen für das  
Anzeigengeschäft.

## BANKVERBINDUNG

Raiffeisenbank International,  
AT31 3100 0000 0010 5114, BIC: RZBAATWWBei Buchung gilt ein 1-wöchiges Rücktrittsrecht ab Zeitpunkt der  
(telefonischen oder schriftlichen) Zusage. Last Minute-Buchungen  
sind davon ausgenommen. Bei Stornierung einer Buchung  
außerhalb dieser Frist werden 50 % des Inseratpreises in Rechnung  
gestellt. Bei Nichteinhaltung der Zahlungsbedingungen  
behält sich der Auftragnehmer das Recht vor, weitere Buchungs-  
vereinbarungen aufzulösen.\* Vorbehaltlich Tarifänderungen seitens der Österreichischen  
Post AG

# PDF-EXPORT

## BITTE BEACHTEN SIE:

Anschnittgefährdete Elemente müssen **mindestens 4 mm vom Anschnitt entfernt** platziert werden.

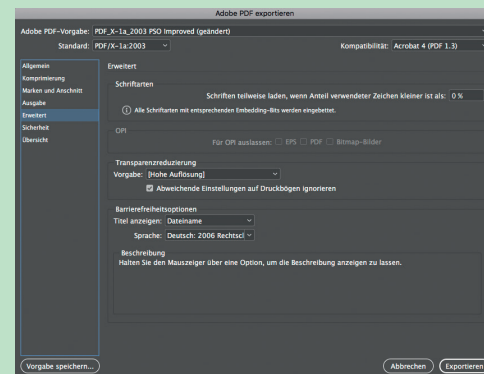
Der Bund des Heftes wird verleimt und verklebt. In diesem Bereich sind **5 mm des Formats nicht sichtbar!**

Abfallende Anzeigen sind auf **jeder Seite mit Anschnitt** anzulegen.

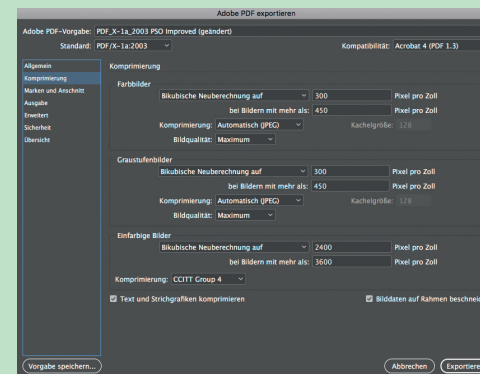
Die Beschnittzeichen dürfen **keinesfalls im Anschnitt** stehen!

In der Datei dürfen **keine Sonderfarben** (Pantone, HKS etc.) enthalten sein.

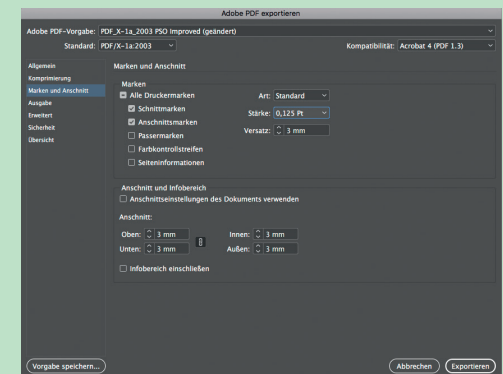
## EXPORT-EINSTELLUNGEN INDESIGN



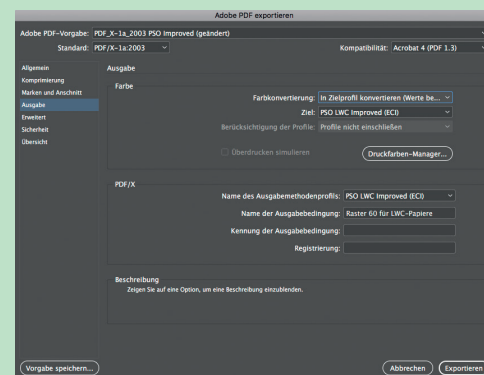
Wählen Sie im Pop-Up-Menü unter Standard: PDF/X-1a:2003



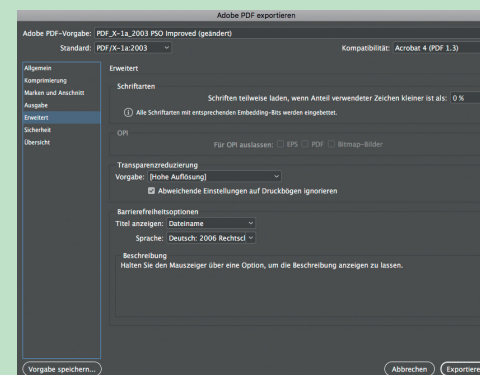
Bilder sollten eine Endauflösung von zumindest 300 dpi haben.



Die Werte im Feld Anschnitt und im Wert Versatz müssen ident sein, sonst stehen die Passmarken im Anschnitt. Standardmäßig ist im Feld Versatz ein geringerer Wert eingestellt.



Wählen Sie unter Farbkonvertierung In Zielprofil konvertieren (Werte beibehalten) = 3. Position im Pop-Up-Menü. Wählen Sie unter Ziel das gewünschte Farbprofil SC paper (ECI). Der Name des Ausgabemethodenprofils muss ident sein.



Der Wert 0% (über die Tastatur eingeben) bedeutet, dass Schriften komplett eingebettet werden und nicht nur Untergruppen. Stellen Sie die Transparenzreduzierung auf hoch.

Das Farbprofil SC paper (ECI) muss auf Ihrem Computer installiert sein, um eine korrekte PDF-Datei zu drucken. Druckbedingungen ausgeben zu können.

Downloads unter:  
[www.eci.org](http://www.eci.org) -> downloads -> ICCProfile der ECI -> eci\_offset\_2009.zip